

Mit Volldampf unterwegs in England

Das Mutterland der Eisenbahnen
8 Tage ab € 1565,-



Ideen werden Wirklichkeit





Das macht deine Reise so einzigartig

- England - das Mutterland der Eisenbahn
- Historische Dampfzug-Strecken wie Sand am Meer
- Sagenumwobene Schlösser
- UNSECO-Welterbe Stadt Durham
- Mit dem Enthusiasmus und Liebe pflegen die Engländer das Erbe
- individuelle Mietwagen-Rundreise
- Der Lake District: Ein grandioses Naturschauspiel
- York: 2000 Jahre Geschichtsunterricht
- bis zu 8 historische Zugfahrten möglich

OLDTIMER Liebhaber

Gerne reservieren wir dir einen Oldtimer zum Selbstfahren. Selbstverständlich kannst du auch deinen eigenen Oldtimer mit auf die Fähre nehmen.

Für viele ist Großbritannien ein total unbekanntes Eisenbahnland, dabei ist es das Mutterland der Eisenbahn. Die erste Dampflokomotive weltweit baute Richard Trevithick im Jahre 1804. Im Jahre 1823 genehmigte das englische Parlament den Personentransport auf Schienen mittels Dampflokomotive. Die Lokomotive Nr. 1, von George Stephenson für die erste öffentliche Eisenbahn der Welt - die Stockton und Darlington Railway - 1825 gebaut, steht heute wieder am Original-Bahnhof, in dem Museum „Head of Steam“. Gerade in England wird das Erbe mit so viel Enthusiasmus erhalten wie in keinem anderen Land.

1.Tag ...-> Rotterdam/ -> Seereise nach Hull

Tagsüber individuelle Fahrt mit dem PKW zum Hafen in Rotterdam. Seereise nach Hull über Nacht. Während der Kapitän aufpasst, genießt du leckeres Essen, Unterhaltung und einen gesegneten Schlaf in den komfortablen Kabinen. Übrigens, alle sind mit DU/WC ausgestattet.

2.Tag Hull -> East Lancashire Railways -> Lake District

Das erste „English Breakfast“ nimmst du noch an Bord ein. „Welcome in Great Britain“. Am Anfang ist der Linksverkehr noch etwas gewöhnungsbedürftig. Doch bald hast du dich auch daran gewöhnt. Der erste Höhepunkt auf dieser Reise ist die East Lancashire Railways. Die Eisenbahn war schon immer eine Verbindung zwischen dem Süden und dem Norden und hat das Schicksal der Städte entlang ihrer Route durch den Transport von Gütern und Menschen geprägt. Die Eisenbahn versorgte die Industrie mit einer wichtigen Verbindung zum Import-, Export- und Rohstoffnetz des Lan-

des und wahrscheinlich vor allem zu den Arbeitern. Mit dem PKW ist es nun nicht mehr weit bis ins das Seengebiet - Lake District - eine der eindrucksvollsten Landschaften Englands.

1.Tag Flug nach Manchester -> East Lancashire Railway -> Lake District

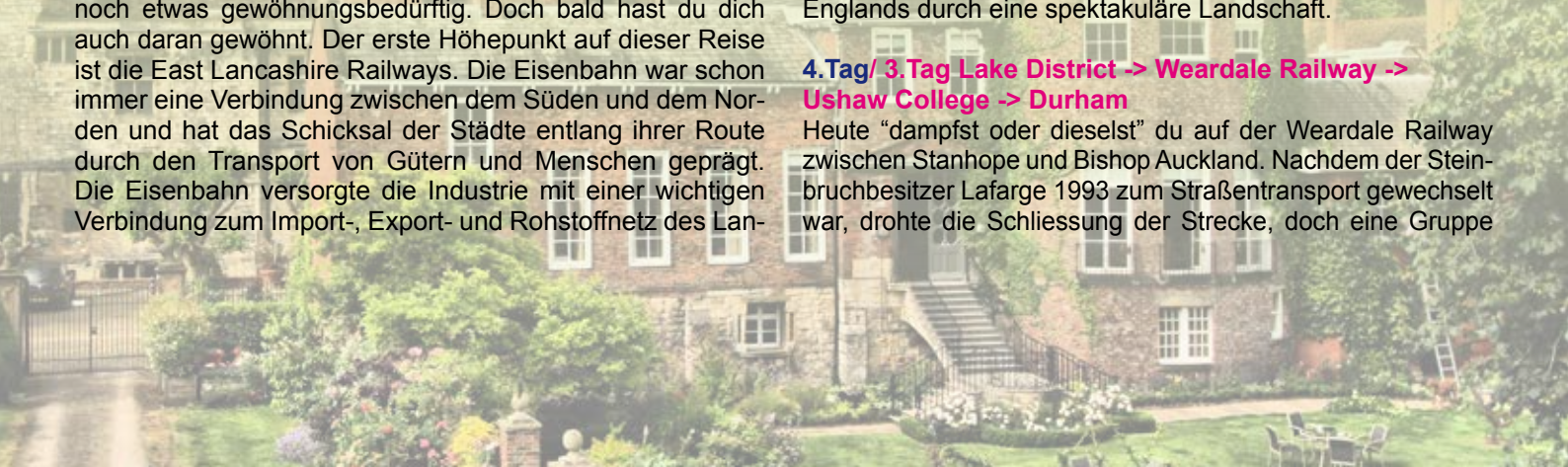
Dz fliegst in das „Mutterland der Eisenbahn“ und landest in Manchester. Der erste Höhepunkt auf dieser Reise ist die East Lancashire Railways. Mit deinem Mietfahrzeug ist es nun nicht mehr weit bis ins das Seengebiet - Lake District - eine der eindrucksvollsten Landschaften Englands.

3.Tag/ 2.Tag Lake District: Dampfzüge und Schifffahrt

Der Lake District ist ein Gebiet von unglaublicher landschaftlicher Schönheit und mit Abstand der beliebteste Nationalpark Großbritanniens. Es ist ein Paradies für alle, die die Natur lieben: in den Himmel ragenden Berggipfeln, raue Täler und tiefe spiegelnde Seen. Dank der 16 glitzernden Seen, der mit Wildblumen übersäten Hängen und tiefen Tälern ist diese bergige Region in Nordengland seit langem ein Magnet für Künstler und Dichter. Viele Besucher kommen nicht nur wegen der sagenumwobenen Landschaft, sondern auch wegen der starken literarischen Verbindungen in den Lake District. Heute reist du zurück in die Vergangenheit. Komfortable Waggons aus längst vergangenen Tagen lassen das Nostalgiegefühl wieder aufleben. Plumpse dich in den bequemen Plüschsitz. Genieße unterwegs die kontrastreiche See- und Flussszenen des Leventals, während sich die Dampflokomotive abmüht den Zug über die Bergstrecke bis nach Lakeside zu ziehen. An Bord der über 80 Jahre alten, teilweise mit Dampf betriebenen Schiffe, hast du ausreichend Zeit, um das malerische Panorama rund um den größten See Englands, dem Lake Windermere, in dich völlig einzusaugen. Am Nachmittag steigst du in die Ravenglass & Eskdale Railway ein. Sie ist eine der ältesten und längsten Schmalspurbahnen in England und wird im alten cumbrianischen Dialekt liebevoll La'al Ratty genannt. Das bedeutet „kleine Eisenbahn“. Auf rund 11 km geht die Fahrt am Fuße des höchsten Berges Englands durch eine spektakuläre Landschaft.

4.Tag/ 3.Tag Lake District -> Weardale Railway -> Ushaw College -> Durham

Heute „dampfst oder dieselst“ du auf der Weardale Railway zwischen Stanhope und Bishop Auckland. Nachdem der Steinbruchbesitzer Lafarge 1993 zum Straßentransport gewechselt war, drohte die Schließung der Strecke, doch eine Gruppe





von Enthusiasten „hauchte“ der Bahnstrecke auf derzeit 29 km neues Leben ein. Auf dem Weg dorthin liegt der Kirkby Stephen East, ein historischer Bahnhof aus 1861. Die zahlreichen viktorianischen Lokomotiven, Waggons und Utensilien vom Anfang der Eisenbahn sind ein Besuch wert. Am Nachmittag bist du in Ushaw College zu Gast. Es wurde vor über zweihundert Jahren gegründet und hat eine reiche und faszinierende Geschichte. Das riesige Anwesen enthält Gebäude, die von Augustus Pugin und seinen Anhängern entworfen wurden und ist eines der wichtigsten Beispiele der viktorianischen gotischen Architektur im Nordosten. Doch vielen Menschen ist diese Prachtarchitektur noch unbekannt (Eine Alternative zu dem Ushaw College: Eisenbahnmuseum Locomotion).

5.Tag/4.Tag Durham: Ausflug „Tanfield Railway und Beamish Museum“

Geschichte zum Anfassen, Schmecken, Hören, Sehen und Riechen. Unternehme zunächst eine Fahrt mit der ältesten Eisenbahn der Welt, deren Geschichte bis ins Jahr 1725 zurückreicht. Waggons im viktorianischen Stil von einer liebevoll restaurierten Dampflokomotive gezogen, transportieren die Gäste durch das malerische Causey Valley. Mit der Vergangenheit ist dann aber noch nicht Schluss. Im Beamish Museum inmitten dieser wunderschönen Landschaft besuchst du einen historischen Süßwarenladen, wo traditionelle Süßigkeiten hergestellt werden. Probierst einen Leckerbissen aus der Bäckerei. Nach „getaner Arbeit“ unter Tage fährst du mit der Straßenbahn „nach Hause“, um mit Freunden anschließend ein Pint im Sun Inn Pub zu trinken oder bei Davy's Fried Fish Shop frischen Fisch zu essen. Die Mitarbeiter des Museums tragen Kleidung aus der damaligen Zeit, wodurch das Erlebnis wirklich authentisch wird.

6.Tag/5.Tag Durham -> „NYMR Railway“ -> York

Die landschaftliche Schönheit des North York Moors-Nationalparks zieht schon seit Tausenden von Jahren Besucher magisch an. Am Morgen kommst du nach Pickering, dem Start der „North Yorkshire Moors Railway“. Zahlreiche Dampflokomotiven sind hier täglich im Einsatz. Besteige den nostalgischen Zug und reise unter Volldampf vorbei an Goathland, dem Drehort der TVSerie „Heartbeat“ und dem ersten Harry Potter Film nach Withby. Eines der authentischsten Fischerdörfchen an der englischen Küste. Captain Cook lernte sein Handwerk hier im 18. Jh.. Dieses Küstenstädtchen muss man einfach gesehen haben. Die romantischen Ruinen der Abtei und die St. Mary's Church auf den

Klippen inspirierten Bram Stoker zu seinem Roman Dracula. Auch bei Gothic-Fans aus aller Welt erfreut sich der Ort großer Beliebtheit. Whitby ist außerdem berühmt für seinen wunderschönen Jet-Schmuck aus versteinertem Holz, das hier in den Klippen abgebaut wurde.

7.Tag/ 6.Tag York: Wensleydale Railway & Castle Howard

Eines der schönsten Häuser Englands, Castle Howard wurde im 18. Jh. von Sir John Vanbrugh für den 3. Earl of Carlisle im barocken Stil gebaut. Das prächtige Haus liegt in einer hügeligen Landschaft von außergewöhnlicher natürlicher Schönheit etwas außerhalb York. Auf dem Weg zur historischen Wensleydale Railway liegen auch die romantischen Dörfer Coxwold und Ampleforth. Die heutige Dampfbahn führt auf rund 35 km von der Ebene „Vale of Mowbray“ bis zu den berühmten Yorkshire Dales durch Marktstädte, kleine Dörfer, Wälder und Wiesen.

8.Tag/ 7.Tag York: Stadtbesichtigung & Eisenbahn-Museum

In friedlicher Absicht stehst du vor den Toren der mittelalterlichen Stadt York und bittest um Einlaß. Im dynamischen und geschichtsträchtigen York gibt es jede Menge zu entdecken. Erkunde bei einem Spaziergang eine der beeindruckenden Städte Großbritanniens. York hat nicht nur eine mehr als 2.000 Jahre umfassende, äußerst interessante Geschichte zu bieten, sondern auch eine lebendige Kunstszene. Nimm auch das National Railway Museum genauestens unter die Lupe und lasse auf keinen Fall das köstliche Gebäck im weltberühmten Betty's Tea Rooms entgehen. Wie wäre es einem Pint der anderen Art im Ye Olde Starre Inne, Yorks ältestem Pub mit Alkoholkonzession. Oder im Golden Fleece. Aber Achtung: Hier soll es mächtig spuken.

9.Tag/ 8.Tag York -> Seereise nach Rotterdam/ Flug...

Auf dem Weg zum Seehafen oder Flughafen gibt es noch viel zu entdecken. Doch das verraten wir dir später. Am späten Nachmittag hebt der Jet zum Flug in die Heimat ab. Auch die moderne P&O Fähre verläßt den Hafen von Hull am frühen Abend. Eine erholsame Seereise runden die Reise ab. Übernachtung an Bord.

10.Tag Rotterdam -> Heimreise

Wohlgeruht fährst du von Holland nach Hause. Eine durch und durch erlebnisreiche Reise ist zu Ende.



Landarrangement

Diese Leistungen sind inklusiv:

- 7x Übernachtung/ Frühstück in landestypischen 3*Hotels in England (2x Lake District, 2x Raum Durham, 3x Raum Harrogate/Leeds/York)
- alle Zimmer mit DU/WC, Telefon, TV, Radio
- Besichtigung Howard Castle
- York: Stadtbesichtigung

sehr gutes Preis-Leistungsverhältnis.

Zusätzlich im günstigen Reisepreis enthalten:

- Eintritt Beamish Open Air Museum
- **INKL.:** 6 historische Zugfahrten hin & zurück
 - Ravenglass & Eskdale Railway
 - Tanfield-Railway
 - North Yorkshire Moors Railway
 - East Lancashire Railway
 - Weardale Railway
 - Wensleydale Railway

Für dich gratis hinzu

- Schifffahrt im Lake District
- Besichtigung National Railway Museum in York
- Besichtigung „Locomotion“- Museum Sheldon

Reisepreis pro Person in €

Doppelzimmer	1565,-
Einzelzimmer	1985,-
Saisonzuschlag Mai + September	98,-
Saisonzuschlag Juni, Juli, August, alle Feiertagswochen	147,-
The Lakeside & Haverthwaite Railway	19,-

Mitfahrer-Sparpreis - gültig für Landarrangement

5% Rabatt für jeden Mitfahrer. Bei 20 Mitfahrern reist du gratis.

An- und Abreise-Arrangement

(tagesaktuelle Preise bei Buchung der Leistung durch uns. Kein Mitfahrer-Sparpreis auf An- und Abreise-Pakete)

Flug ab/bis Frankfurt/ Wien

(andere Flughäfen auf Anfrage)

bei 2 und mehr Personen ab 562,88

bei 1 Person ab 734,88

Mietwagen mit Automatikgetriebe auf Anfrage

Fähre Rotterdam <-> Hull auf Anfrage

Reisetermine 2026

jeden Donnerstag vom 09. April bis 08. Oktober

An- und Abreise-Arrangement

Landweg mit Fähre

- Seereise für Passagiere Rotterdam <-> Hull
- PKW-Mitnahme auf der Fähre
- 2 Übern./Halbpension in Kabinen mit DU/WC

An- und Abreise-Arrangement Flug

- Flug Frankfurt <-> Manchester in Economy Class auch Umsteigeverbindungen möglich (Tagesaktuelle Rate zum Zeitpunkt der festen Reservierung durch die Fluggesellschaft. Eine Preisanpassung bleiben bis zur finalen Ticketausstellung vorbehalten. Flugpreis basiert auf Frankfurt. Andere Flughäfen gerne auf Anfrage)
- übliche Bordverpflegung der Fluggesellschaft
- TAX, Kerosinzuschlag, Sicherheitsgebühren, Steuern (Stand 11/25 - Preisanpassung vorbehalten)
- 1x 23 kg, 1x 8 kg Freigepäck im Flugzeug
- Mietwagen ab/bis Flughafen Manchester/ Birmingham (z.B. VW Golf, Ford Focus - Schaltung-Getriebe - Automatik: Aufpreis)

WICHTIG: Mindestteilnehmerzahl pro Termin: 1 Person. Programm-, Leistungs-, Zeiten- und Reiseverlauf-Änderungen bleiben uns jederzeit vorbehalten. Sie berechtigen zu keiner Reklamation und kostenfreier Stornierung der Teilnehmer und dienen nur zum Wohle des Gastes. Eine Dampflokomotive, ein Schiff und ein Bus aus den 50er und 60er Jahre sind historische Fahrzeuge, die jederzeit unerwartet defekt sein können. Kurzfristig adäquaten Ersatz zu beschaffen ist in der Regel schier unmöglich. Wir behalten uns daher den Einsatz moderne Verkehrsmittel oder gar die kurzfristige Absage der Reise vor. Diese eventuell notwendigen zwangsbedingten Änderungen sind nur für den Vorteil des Kunden gedacht und geben keinen Anlass zu einer Reklamation oder kostenfreien Stornierung des Reisenden. Durch den Ersatz des Beförderungsmaterial kann sich eventuell der Reisepreis ändern. Diese Kosten müssen wir dann weiterberechnen. Übrigens gelten diese Änderungen auch während der Reise unterwegs. Generell bleiben uns Programm-, Leistungs-, Zeiten- und Reiseverlauf-Änderungen jederzeit vorbehalten. Wie bereits erwähnt, berechtigen diese nicht zu einer Reklamation oder kostenfreien Stornierung. Es gelten unsere AGBs, veröffentlicht auf www.reise365.com. Bitte achten Sie unbedingt auch auf die gesonderten Stornobedingungen dieser Reise in Ihrer Bestätigung. Mit Ihrer Buchung akzeptieren Sie diese Vereinbarung. Das Programm ist auch für Begleitpersonen bestens geeignet, da bei der Programmauswahl speziell darauf geachtet wurde, dass der touristische Teil der Reise nicht zu kurz kommt.

Information, Beratung, Buchung...



Eine Marke von RDK-Touristik GmbH

Frohnhäuser Straße 15 b

D 35685 Dillenburg

Telefon +49 2771 83050

Telefax + 49 2771 830525

info@reise365.com

www.reise365.com