

Mit Volldampf unterwegs im **SCHWARZWALD und Elsass** 4 Tage ab € 397,-





Das macht Ihre Reise in den Schwarzwald und Elsass so Besonders

- freier Eintritt ins Eisenbahn-Museum in Blumberg
- bis zu 4 nostalgische Dampfzugfahrten n einer Reise
- Bodensee: Insel Reichenau - UNSECO Weltkulturerbe
- Stein am Rhein - das mittelalterliche Städtchen
- Schwarzwald-Schinken, Schwarzwälder-Kirschtorte und Kuckucksuhr
- das berühmte Schwarzwälder Rothaus-Bier testen
- die grandiose Kuppel der Klosterkirche St. Blasien
- das größte Eisenbahn-Museum in Europa
- Le Train Thur Doller - die dampfende Kleinbahn

Ein Inbegriff für den Schwarzwald sind der typische Schwarzwälder Schinken, die Kirschtorte, der typische Bollenhut und die Kuckucksuhr. Sonnenstrahlen, die durch Baumkronen schimmernd auf den Waldboden treffen, leises Wasserplätschern, zartes Vogelgezwitscher. Ansonsten Stille. Ausruhen, entspannen, beobachten. In frischer Luft bewegen. Wald erleben, Natur erleben. Zeit und Raum genießen. Das ist der Schwarzwald. Tiefe Taleinschnitte, hohe Berge, dazwischen Seen und romantische Dörfer und Dörfchen mit den typischen Bauerngehöften. Und dazwischen faucht und schnauft die Dampflok. Die Eisenbahnstrecken im Schwarzwald wurden schon zu Beginn als „harmonische Kombination von Technologie und Natur“ angesehen. Sie sind technische Meisterwerke der Ingenieurkunst und haben Eisenbahngeschichte geschrieben. Beeindruckend und faszinierend schlängeln sie sich durch steile Felswände hindurch, überqueren Brücken und Viadukte, verschwinden immer wieder in einem der vielen Tunnel und bieten wunderschöne Ausblicke auf die Landschaft des Schwarzwaldes. Sie reisen unter Volldampf und erleben die Faszination einer nostalgischen Reisekultur – gemütlich, komfortabel, historisch und dennoch zeitgemäß. Erinnern Sie sich noch an die Zeit der Dampflokotiven, an die fauchenden Dampfzöser, die ganze Generationen fasziniert haben? Wenn sie mit ihrer wallenden Mähne aus Dampf und Rauch laut schnaufend vorbeizogen, gab es kaum jemanden, der sich nicht umgedreht und ihnen nachgesehen hat. Auch heute, lange nach ihrer Zeit ziehen die Dampfzöser den Betrachter noch immer in ihren Bann. Auf dieser Reise wird Bahnnostalgie zu einem unvergesslichen Erlebnis.

Reiseverlauf 7 Tage

1.Tag Anreise in das Elsass

Heute reisen Sie individuell mit dem PKW ins Elsass. Authentischer kann der Beginn dieser Reise nicht sein. Unweit von

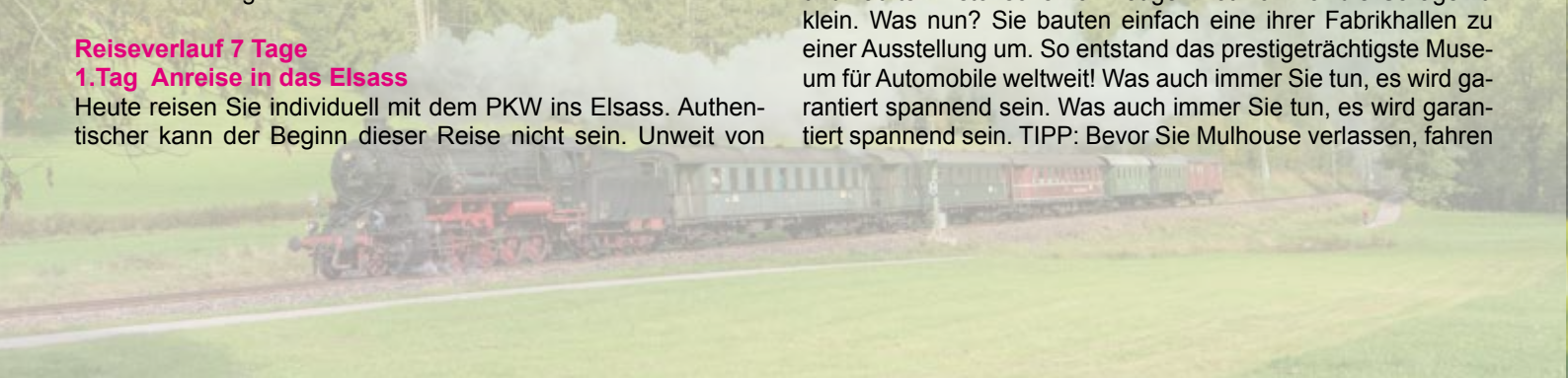
Sarrebourg versetzt die ehemalige Forstbahn Jung und Alt ins Staunen. Das versteckte Kleinod dampft übrigens auf einer in Frankreich ungewöhnlichen Spurweite von 700 mm. Mitten im Wald ist auf einmal Schluss. Hier bestaunen Sie das erhaltene Sägewerk aus damaliger Zeit. Weiter geht es am späten Nachmittag in die Region um Mulhouse. Die Stadt ist die geheime Perle am Tor der elsässischen Weinstraße und vor allem für Eisenbahnfans und Autoliebhaber ein absolutes Muss.

2.Tag Mulhouse: Eisenbahngeschichte pur

Das größte Eisenbahnmuseum Europas ist ein Muss für jeden Eisenbahn-Liebhaber. Über 100 Lokomotiven und Waggonen spiegeln die französische Eisenbahngeschichte wieder. Sobald Sie in das „Cité du Train“ eingetreten sind, werden Sie unverzüglich von der Geschichte der Eisenbahn magisch angezogen. Mit einer einzigartigen Ton- und Lichtschau erleben Sie die Vergangenheit der Eisenbahn, werden garantiert begeistert sein und das Museum wieder fasziniert verlassen. Versprochen. Doch die Nostalgie ist noch nicht zu Ende. Der kleine Bummelzug Thur-Doller-Alsace, gezogen von einer authentischen Dampflokotiv, verbindet zwei Täler mitten im Elsass. Früher wurden unterwegs die Milchkannten von den Bauern eingesammelt. Von den Einheimischen wird der Zug daher auch heute noch liebevoll „Milchkannten-Express“ genannt. Heute ist „Blumenpflücken“ während der Fahrt erlaubt. Die Strecke und die Bahnhöfe sind fast noch genauso erhalten wie damals und dienen daher oft als Filmkulisse.

3.Tag Mulhouse: Altstadt oder Automuseum -> Schwarzwald

Die Stadt schöpft seinen ganzen Reichtum aus seiner einzigartigen industriellen Tradition! Als „französisches Manchester“ überzeugt die Stadt der Kunst und der Geschichte heute mit ihrer Kreativität und Innovationskraft. Im historischen Zentrum enthüllt Mulhouse sein kulturelles Erbe und seinen Charme. Es ist eine Innenstadt von übersichtlicher Größe mit einer Fülle an architektonischen Schönheiten und zauberhaften Gassen: Mulhouse besitzt zahlreiche Attraktionen, die nur darauf warten, entdeckt zu werden! Alternativ haben Sie die Möglichkeit die weltweit größte Automobilsammlung zu bewundern. Die Unternehmer-Brüder Hans und Fritz Schlumpf hatten ein gemeinsames Hobby. Sie waren begeisterte Autoliebhaber und kauften und kauften historische Fahrzeuge. Plötzlich war die Garage zu klein. Was nun? Sie bauten einfach eine ihrer Fabrikhallen zu einer Ausstellung um. So entstand das prestigeträchtigste Museum für Automobile weltweit! Was auch immer Sie tun, es wird garantiert spannend sein. Was auch immer Sie tun, es wird garantiert spannend sein. TIPP: Bevor Sie Mulhouse verlassen, fahren





Sie auf jeden Fall mit der modernen Eisenbahntram in das Vallée de la Thur. Am Abend sind Sie im Schwarzwald.

4.Tag Der Bodensee (Personalausweis-Pflicht)

Gestärkt von einem reichhaltigen Frühstücksbuffet gehen wir auf Entdeckungsreise an den Bodensee. Unser erstes Ziel ist die Insel Reichenau, eine der bedeutendsten Weltkulturstätte Deutschlands. Sie haben Gelegenheit das historische Münster, den weltberühmten Kirchenschatz und den mittelalterlichen Klostergarten zu besichtigen. „Jetzt fahr'n wir über'n See, über'n See...“ Wunderschön ist die Schifffahrt. Genießen Sie die überwältigende Aussicht über den See. Wo der Rhein den Bodensee verlässt, liegt Stein am Rhein mit den schmucken Fassadenmalereien aus verschiedenen Epochen, den vielen Erkern, den stillen Winkeln, den stattlichen Fachwerkhäusern und der einladenden Uferpromenade. Der Ursprung geht auf die Zeit um 1007 zurück. Hier scheint die Zeit stehengeblieben zu sein. Bummeln Sie in der Oase der Beschaulichkeit.

5.Tag Volldampf im Schwarzwald (Wunder über Wunder)

Heute wird Bahnnostalgie zu einem unvergesslichen Erlebnis. Ihnen bleibt noch ein wenig Zeit, sich ein gemütliches Plätzchen im Zug zu suchen und durch das geöffnete Schiebefenster den Dampf zu riechen. Schon pfeift die Bahnhofsaufsicht, hebt die Kelle für den Abfahrtauftrag...langsam setzt sich der Dampfzug in Bewegung. Das Pfeifen der Bahn, das Stampfen der Kolben... Dampf entweicht fauchend aus den Ventilen...All das versetzt Sie in eine andere Zeit und lässt Sie in Erinnerungen schwelgen. Mit Volldampf fahren Sie vom Schluchsee zum Titisee. Mit seinem tiefblauen Wasser lädt er viele Erholungssuchende am Ufer zum Verweilen ein. Am Nachmittag dann ein weiterer Höhepunkt - die Wutachtalbahn. Ihren Spitznamen „Sauschwänzlebahn“ hat sie durch die weitläufig verschlungene Streckenführung erhalten. Wie ein „Sauschwänzle“ windet sich die Strecke langsam in die Höhe. Brücken, eine volle Kreiskehre und Kehrschleifen wurden errichtet, um die Steigung unter 1% zu halten. All das trug dazu bei, dass die Strecke über 25 km lang ist, obwohl die Luftlinie zwischen den Orten Weizen und Blumberg nur 9,6 km beträgt. In den Kehrtunnel ist die Dampflok bereits wieder draußen, wenn der letzte Waggon erst hineinfährt. In Sankt Blasien steht ein weiteres Bauwunder inmitten des Schwarzwaldes. Wie kommt ein so majestätisch wirkender Kirchenbau in die Waldeinsamkeit des Albtals? Die grandiose Kuppel der ehemaligen benediktinischen Klosterkirche zieht den Blick des Betrachters unwillkürlich auf sich. Die Kuppelkirche von St. Blasien entstand, nachdem 1768 eine zweitürmige Barockkirche abgebrannt war. Dem damals regierenden Fürstabt von St.

Blasien Martin II. Gerbert, gelang es, trotz vieler Widerstände, seine Idee der Kuppelkirche zu verwirklichen. Der sogenannte „Schwarzwälder Dom“ wurde im Jahr 1783 als Abteikirche mit der damals drittgrößten Kirchenkuppel in Europa eingeweiht.

6.Tag fak.Ausflug „Dampf auf der Schwarzwald-Bahn“

Am Bahnsteig in St. Georgen...die Flügel des Ausfahrtsignals sind schon nach oben geklappt, wenn der Zugführer die Türen der alten Wagen scheppernd ins Schloss fallen lässt und den Bahnsteig entlang der Wagenschlange genau mustert. Dann das Zeichen zum Abfahren. Der Lokführer öffnet die Ventile. Laut zischend entweicht der Dampf aus den Zylinderventilen, die ersten Auspuffschläge krachen in den Himmel, die Lok bringt den Zug langsam in Bewegung. Fauchend und dampfend zieht die Dampflok den Zug durch die Landschaft. Die abwechslungsreiche Natur des Hochschwarzwaldes mit seiner unberührten Wildnis, den traumhaften Tälern, den Gebirgs- und Wasserlandschaften, die sich zu einem harmonischen Ganzen verbinden, atmen Sie - mit ein bisschen Dampf verfeinert - bei der Zugfahrt förmlich ein. Ein prickelndes Erlebnis! Auf der Schwarzwaldbahn wirken die zahlreichen Tunnel wie Klappen für die sich anschließenden herrlichen Aussichten. Hinter jeder Kurve öffnen sich neue einzigartige Panoramen. Sie kommen aus dem Staunen nicht mehr heraus und merken nicht, wie die Zeit verfliegt. Die Meisterleistung der Ingenieure auf dieser Strecke bestand auch hier in der Überwindung des Höhenunterschieds. Mit Hilfe von Doppelschleifen, 39 Tunnel und einem Viadukt, hat man es geschafft, die Maximalsteigung von nur 20 Promille zu erreichen. Ähnlich, wie bei der Sauschwänzle-Bahn, ist die Luftlinie 11 km, aber die Streckenlänge 26 km. Im Freilichtmuseum Vogtsbauernhof in Gutach angekommen, eröffnet sich Ihnen ein faszinierender Einblick in bäuerliches Wohnen und Leben, in ländliche Kultur und Technik des früheren Schwarzwaldes. Es werden restaurierte Schwarzwälder Bauernhöfe des 16. bis 18. Jh. mit Nebengebäuden wie Speicher, Back- und Brennhäusle, Hausmahlmühle und Sägemühle gezeigt.

7.Tag: Burg Hohenzollern -> Heimreise

Schon vom weitem sichtbar, thront hoch oben auf dem Bergkegel die mächtige Burg Hohenzollern - der Stammsitz des preußischen Königshauses und der Fürsten von Hohenzollern. Das Haus Hohenzollern ist eine der bedeutendsten deutschen Dynastien. Hier, in den Prunkräumen der Stammburg der Hohenzollern, wird Geschichte lebendig! Anschaulich und höchst vergnüglich werden Anekdoten und Geschichten aus dem Leben der Majestäten und Hoheiten erzählt. Begeben Sie sich auf eine tolle Reise durch die deutsche Geschichte. Anschließend Heimreise.



Diese Leistungen sind inklusiv:

4-Tage-Reise: Eigener PKW

- ✓ 3x Übernachtung/ Frühstück in einem 3*Hotel
- ✓ alle Zimmer mit DU/WC, TV und Telefon
- ✓ Sauschwänze-Bahn: Dampfbzugfahrt Blumberg <-> Weizen
- ✓ 3-Seen-Bahn: Dampfbzugfahrt Seebrugg <-> Titisee

sehr gutes Preis-Leistungsverhältnis.

Zusätzlich im günstigen Reisepreis enthalten:

- ✓ Bodensee-Schiffahrt
- ✓ Aufenthalt am „Schwarzwälder Dom“ und am Titisee

PLUS-Leistungen 5-Tage-Reise: Eigener PKW

- ✓ 1x Übernachtung/ Frühstück im gleichen Hotel
- ✓ Eintritt und Führung Burg Hohenzollern
- ✓ 1x Abendessen im Schwarzwald

PLUS-Leistungen 7-Tage-Reise: Eigener PKW

- ✓ 1x Übernachtung/ Frühstück im gleichen Hotel
- ✓ Eintritt und Führung Burg Hohenzollern
- ✓ 2x Übernachtung/ Frühstück im Mulhouse/ Umgebung
- ✓ Dampfbzugfahrt „Le Train Thur Doller“
- ✓ Eintritt in das größte Eisenbahnmuseum Europas „Cité Du Train“
- ✓ Dampfbzugfahrt „Forstbahn Abreschviller“
- ✓ Besichtigung des Sägewerkes aus damaliger Zeit

Zug-/ Mietwagen-Reise 5 Tage

- ✓ Zugreise 2.Kl. Bahnhof in Deutschland <-> Stuttgart
- ✓ Mietauto ab/bis Stuttgart-Bahnhof
- ✓ 4x Übernachtung/ Frühstück in einem 3*Hotel
- ✓ 1x Abendessen im Schwarzwald
- ✓ alle Zimmer mit DU/WC, TV und Telefon
- ✓ Sauschwänze-Bahn: Dampfbzugfahrt Blumberg <-> Weizen
- ✓ 3-Seen-Bahn: Dampfbzugfahrt Seebrugg <-> Titisee
- ✓ Bodensee-Schiffahrt
- ✓ Aufenthalt am „Schwarzwälder Dom“ und am Titisee
- ✓ Eintritt und Führung Burg Hohenzollern

Ausflug „Vollampf auf der Schwarzwald-Bahn“

- ✓ Schwarzwaldbahn: Dampfbzugfahrt Villingen/ St.Georgen <-> Hausach
- ✓ Eintritt Freilichtmuseum Vogtsbauernhof

WICHTIG: Mindestteilnehmerzahl: 1 Person. Programm-, Leistungs-, Zeiten- und Reiseverlauf-Änderungen bleiben uns jederzeit vorbehalten. Sie berechtigen zu keiner Reklamation und kostenfreier Stornierung und dienen nur zum Wohle des Gastes. Es gelten unsere AGBs, veröffentlicht auf www.reise365.com. Bitte achten Sie auch auf die gesonderten Stornobedingungen dieser Reise auf Ihrer Bestätigung..

Reisetermine 2021

4-Tage-Reise	5-Tage-Reise	7-Tage-Reise
03.06. - 06.06.2021	03.06. - 07.06.2021	
15.07. - 18.07.2021	15.07. - 19.07.2021	13.07. - 19.07.2021
22.07. - 25.07.2021	22.07. - 26.07.2021	20.07. - 26.07.2021
29.07. - 01.08.2021	29.07. - 02.08.2021	27.07. - 02.08.2021
05.08. - 08.08.2021	05.08. - 09.08.2021	03.08. - 09.08.2021
12.08. - 15.08.2021	12.08. - 16.08.2021	10.08. - 16.08.2021
19.08. - 22.08.2021	19.08. - 23.08.2021	17.08. - 23.08.2021
26.08. - 29.08.2021	26.08. - 30.08.2021	24.08. - 30.08.2021
02.09. - 05.09.2021	02.09. - 06.09.2021	

Reisepreis pro Person in €

	Doppel	Einzel	Kinder*
4-Tage-Reise PKW	397,-	517,-	307,-
5-Tage-Reise PKW	503,-	663,-	383,-
7-Tage-Reise PKW	734,-	984,-	554,-
5-Tage-Reise Zug	697,-	897,-	577,-
7-Tage-Reise Zug	969,-	1329,-	789,-

*bis zu 2 Kinder bis 14 Jahre im Zimmer beider Eltern/ Großeltern

Unsere Empfehlungen

Ausflug „Schwarzwald-Bahn“	45,-
Aufpreis Zugfahrt 1.Klasse	
An-/Abreise (Zugreise)	90,-
weitere Verlängerungstage	gerne auf Anfrage

Information, Beratung, Buchung...



Eine Marke von RDK-Touristik GmbH
 Frohnhäuser Straße 15 b
 D 35685 Dillenburg
Telefon +49 2771 83050
 Telefax + 49 2771 830525
info@reise365.com
www.reise365.com